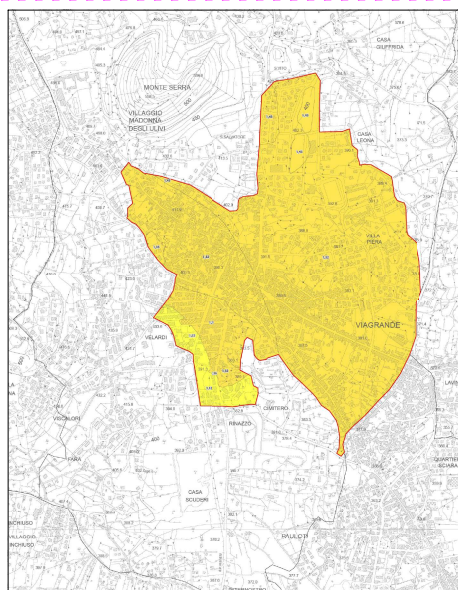
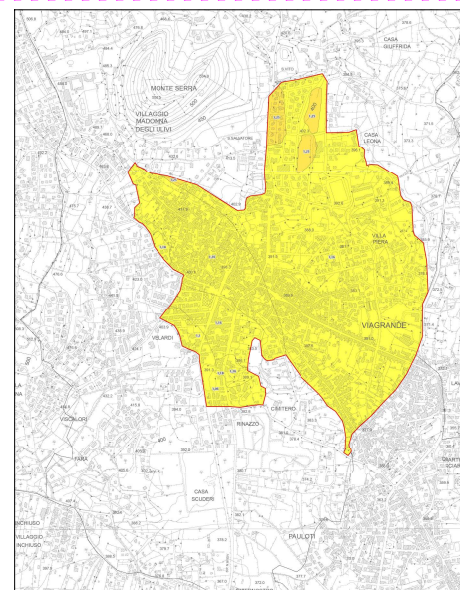


Stralcio della Carta di Microzonazione Sismica livello 3 F.A. 0,1-0,5.



Stralcio della Carta di Microzonazione Sismica livello 3 F.A. 0,4-0,8.



Stralcio della Carta di Microzonazione Sismica livello 3 F.A. 0,7-1,1.

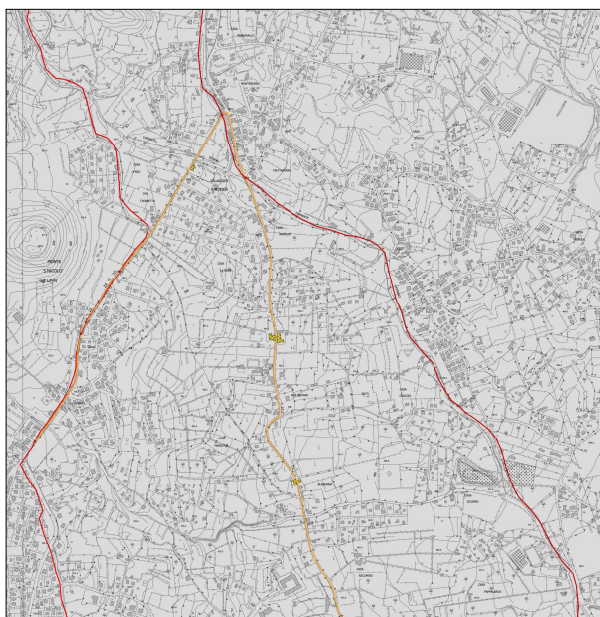
### Legenda

#### Zone stabili suscettibili di amplificazioni locali



Area di Studio

### ANALISI DELLA CONDIZIONE LIMITE PER L'EMERGENZA CLE

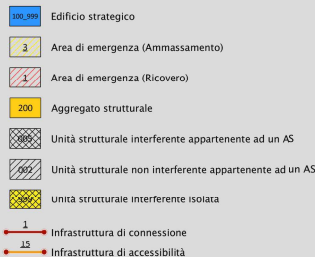


### Legenda

Codice Provincia: 087  
Codice Comune: 053

Area di studio

#### Sistema di gestione dell'emergenza



### NOTE UTILI

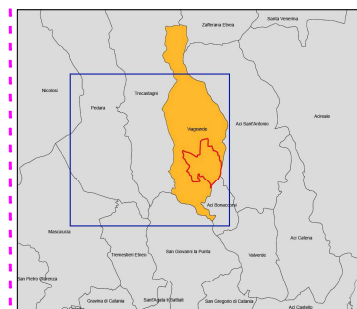
#### MICROZONAZIONE SISMICA:

La microzonazione sismica è uno strumento fondamentale per la valutazione della pericolosità sismica utilizzato anche in ambito strutturale. Consente di analizzare dettagliatamente la risposta del terreno a un evento sismico, prendendo in considerazione le caratteristiche geologiche e geotecniche locali. In ambito protezione civile, la microzonazione sismica di livello 3 aiuta a identificare le aree più vulnerabili, migliorando la pianificazione e la gestione delle emergenze. In ambito strutturale, fornisce informazioni utili per progettare edifici e infrastrutture più sicure, adattando la costruzione alle specifiche condizioni del terreno per ridurre i danni durante un sisma.

#### CLE CONDIZIONE LIMITE PER L'EMERGENZA:

La CLE dell'insediamento urbano definisce quella condizione al cui superamento, pur in concomitanza con il verificarsi di danni fisici e funzionali tali da condurre all'interruzione delle quasi totalità delle funzioni urbane presenti, compresa la residenza. L'insediamento urbano conserva comunque, nel suo complesso, l'operatività della maggior parte delle funzioni strategiche per l'emergenza, la loro accessibilità e connessione con il contesto territoriale. A tale scopo vengono individuati gli Edifici Strategici, le infrastrutture di connessione e di collegamento e gli edifici ed aggregati strutturali che possono interferire con essi.

### Area di Studio del Comune di Viagrande

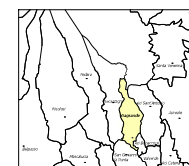


REGIONE SICILIANA  
CITTÀ METROPOLITANA DI CATANIA  
COMUNE DI VIAGRANDE



### PIANO COMUNALE DI PROTEZIONE CIVILE

Aggiornamento 2024/2025



Aggiornamento del Piano Comunale di Protezione Civile effettuato con il contributo della Regione Siciliana, della Città Metropolitana di Catania e dell'Associazione Nazionale Dipartimenti di Protezione Civile (ANAPPC).

TAVOLA  
4-B

Non in scala

### CARTA DELLA PERICOLOSITA' E DEL RISCHIO SISMICO, Risultati della Microzonazione sismica di livello 3 e Condizione Limite per l'Emergenza CLE.

| Rev.   | Descrizione  | Data       |
|--|--|------------|
| 0  | Aggiornamento del Piano Comunale di Protezione Civile approvato con Deliberazione del Consiglio Comunale n. 705 del 18/12/2022 | 18/12/2022 |
| Il Sindaco<br>Dott. Ing. Salvatore Faro  |  |            |
| Il tecnico redattore<br>Dott. Ing. Spampinato Carmelo Danilo                       |  |            |
| Il responsabile dell'UE Comunale di Protezione Civile<br>Geom. Giuseppe Pappalardo |  |            |